

Leadwell V-20S

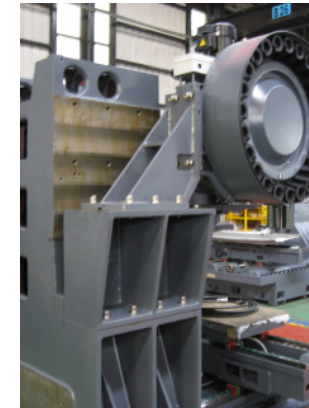
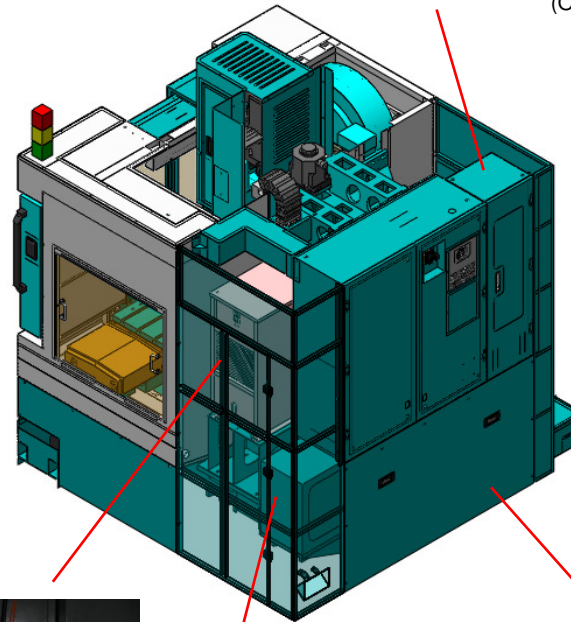
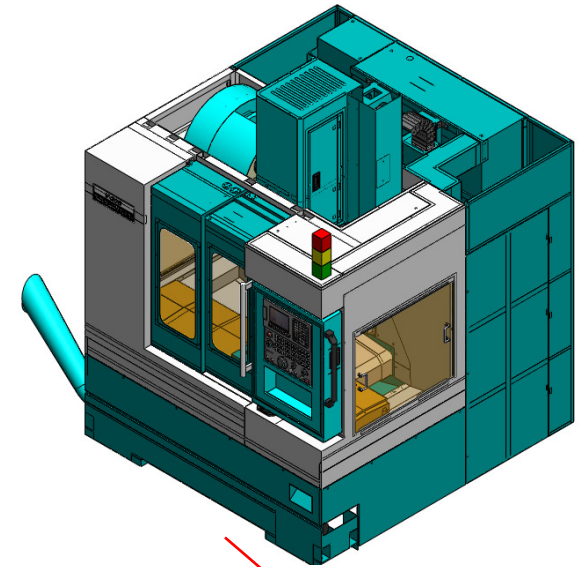
Verfahrwege	X-Achse	510mm
	Y-Achse	410mm
	Z-Achse	510mm
	Tisch LxB	600mm x 400mm
Spindel	Drehzahl	8000 -15'000 u/min.
	Max. Spindeldrehmoment	47.7 N.M
Vorschub	Eilgang (X/Y/Z)	48/48/48 m/min
	Vorschub	10 m/min
Motoren	Spindelmotor	A8-8000i (11KW)
	X-Achsen Motor	A8-3000i (1.6KW)
	Y-Achsen Motor	α12-3000i (3KW)
	Z-Achsen Motor	α22-3000i (4KW)
Aufstellmasse	Grundfläche	2700mm x 2140mm
	Max. Höhe	2620mm



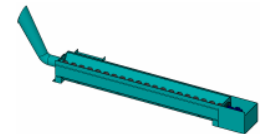
Pneumatik - Ventile



Programmierbare Kühlmitteldüse (OPT)



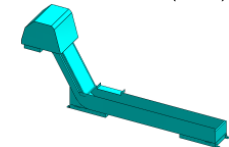
ATC



Spiral- Späneförderer Standard



Plattenförderer (OPT)



Kratzband- Späneförderer (OPT)



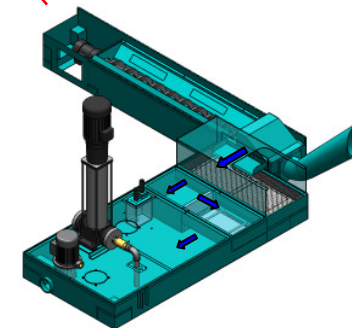
Spindel-Klimagerät (OPT)



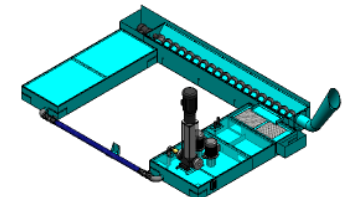
TRANSFORMER



20/40bar Hochdruck Pumpe (OPT)



Kühlmittel- Tank SYSTEM



Zusatztank (OPT)

Pluspunkte der V-20S

1. Gleiche Maschine mit unterschiedlichen Steuerungen
2. Fanuc 0i-MD / 18i ,
3. Siemens 810D / 840D
4. Heidenhain iTNC530
5. Neue äusserst stark verrippte Gusskonstruktion FAE
6. Hohe thermische Stabilität.
7. Vertikal Kugelrollspindel , Festlager unten
8. ISO 40 oder BT 40 Spindelkonus.
9. Spindelvarianten 8000 bis 15'000 u/min.
10. Direct drive Spindel bei 15'000 u/min.
11. Abtragleistung in Stahl 45C bis 500m³ / min.
12. Eilgang 48m/min in allen Achsen.
13. Doppelarm Werkzeugwechsler.